

IRH – INFRAROT-HEIZSYSTEME

Optimal Heizen für Gesundheit und Umwelt



INFRAROTWÄRME BEHAGLICH UND WOHLTUEND

- Enorme Kosteneinsparungen gegenüber anderen Heizsystemen möglich
- Optimale Alternative zu Öl-/Gas-Heizungen/Wärmepumpen
- Ideale Lösung als Ersatz von Elektro-Nachtspeicheröfen
- Komfortable Steuerung für bestmögliche Energieeinsparung
- Angenehme Strahlungswärme wie vom Kachelofen
- Gleichmäßige Wärmeverteilung im ganzen Raum
- Gesundes Raumklima, keine trockene Heizluft
- Schafft spürbares Wohlfühlklima und Behaglichkeit
- Platz sparende und attraktive Wand-/Deckenbefestigung
- Geringer Montageaufwand, überall einsetzbar
- LED-Beleuchtung möglich
- Auch mit Bildmotiv oder als Spiegel erhältlich

HEIZEN WO SIE WOLLEN



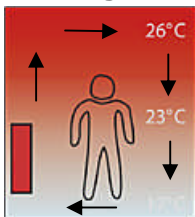
Anwendungsbereiche

- Vollheizung im Neubau/Altbau
- Übergangsheizung
- Zusatzheizung
- Arbeitsplatzheizung

Abmessungen: (Bedarf: ab 40 W/m² Wfl.)

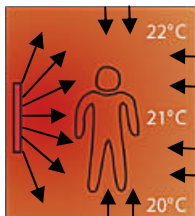
- 150 x 60 cm (Ø 1150-1350 W, 19,1 kg)
- 120 x 60 cm (Ø 800-1000 W, 15,6 kg)
- 90 x 60 cm (Ø 650-850 W, 12,1 kg)
- 60 x 60 cm (Ø 400-600 W, 8,6 kg)
- 30 x 60 cm (Ø 200-400 W, 5,2 kg)
- 150/120/90/60/30 x 30 cm

Wirkungsweise:



Herkömmliche Heizungen funktionieren über Lufterwärmung

Herkömmliche Heizsysteme erwärmen die Luft vor dem Heizkörper, die dann im Raum zirkuliert (Konvektion). Die Folgen: warmer Kopf und kalte Füße, ein belastendes Raumklima mit trockener Luft und Staubaufwirbelung. Der Temperaturunterschied zwischen Boden und Decke kann 6 bis 9°C betragen. Außerdem ist Luft ein schlechter Wärmeleiter und ein schlechter Wärmespeicher.



Infrarot-Heizungen arbeiten mit gleichmäßiger Strahlungswärme

Genau wie Sonnenlicht wird Infrarotstrahlung, die auf die Haut auftrifft, sofort in Wärme umgesetzt. Die Oberflächentemperatur von Boden, Wänden, Decke und Gegenständen erhöht sich und gibt die gespeicherte Wärme wieder an den Raum ab. Die Raumtemperatur an Boden und Decke erwärmt sich daher nahezu gleich. Es findet keine Luftumwälzung (Konvektion) mehr statt. Die relative Luftfeuchtigkeit wird kaum beeinflusst. Dies führt dazu, dass die Raumtemperatur um ca. 3°C gesenkt werden kann (**pro 1°C Temperatursenkung etwa eine Einsparung von 6% Heizenergie!**), wobei das subjektive Wärmeempfinden jedoch gleich bleibt.

Gesunde Wärme durch langwellige Infrarotstrahlung

Infrarotstrahlung mit einer Wellenlänge von 6-14 µm wird auch als biogenetische Strahlung bezeichnet. Genau wie Sonnenlicht wird diese Wärmewelle vom Körper direkt aufgenommen und sofort als spürbare Wärme empfunden – **Wohlfühlwärme wie von einem Kachelofen** – behaglich und wohltuend.

SO SCHÖN KANN HEIZEN SEIN

als Spiegel für Bad oder Flur



oder als Bild – rahmenlos und mobil

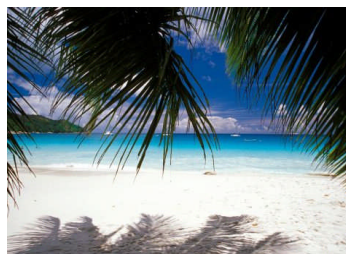


Für Kunstliebhaber: Bilder / RAL-Farben / Steindekore

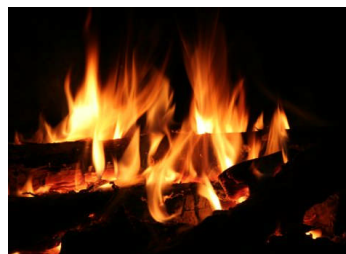
Seelandschaft



Karibik



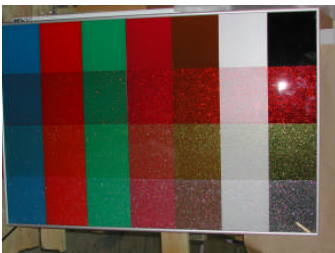
Kaminfeuer



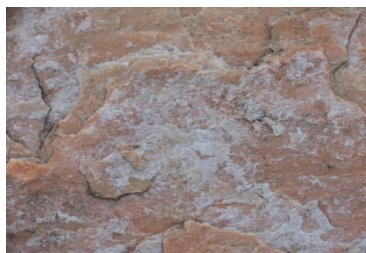
Abstract



RAL-Farben/RAL-Glitter



Speckstein



Granit - Tiger



Infrarot-Heizpaneel
z.B. mit Bild / als Spiegel

Abmessungen z.B.:

- 140 x 60 cm (900 W)
- 120 x 60 cm (700 W)
- 110 x 60 cm (600 W)
- 90 x 60 cm (500 W)
- 70 x 60 cm (400 W)
- 60 x 40 cm (210 W)

(weitere Steindekore und Bildmotive auf Anfrage, Irrtümer und Änderungen vorbehalten)

Nachtspeicher-Öfen sind OUT – Infrarot-Heizung ist IN



Der gute alte Nachtspeicherofen hat nun endlich ausgedient. Die Nachtspeicherheizung ist nicht mehr zeitgemäß und passt nicht mehr in die heutige Bautechnik. Moderne und effiziente Heizungstechnologien sind gefragt und auch die Optik spielt eine wesentliche Rolle. Die Infrarotheizung ist der ideale Ersatz dafür. Seit 2011 ist der Wärmestromtarif um ca. 80% und mehr gestiegen. Das sprengt nun langsam die Haushaltskasse. Einen Nachtspeicherofen mit 3 KW Leistungsaufnahme ersetzen wir durch ca. 1 KW Infrarotheizung. Somit können Sie Ihren Stromverbrauch reduzieren und Ihre Heizkosten wieder senken. **Der Umstieg zahlt sich aus – steigen Sie noch heute um!**